



«УТВЕРЖДАЮ»  
Директор МБОУ «СОШ № 5»

С. Ю. Летовальцева  
«03» марта 2025г.

**АКТ ОБСЛЕДОВАНИЯ  
объекта социальной инфраструктуры  
К ПАСПОРТУ ДОСТУПНОСТИ ОСИ  
№ б/н**

**г. Дальнереченск, Приморский край**

«03» марта 2025г.

Наименование территориального  
образования субъекта Российской Федерации

**1. Общие сведения об объекте**

- 1.1 Наименование (вид) объекта общеобразовательная организация  
1.2 Адрес объекта 692120 Приморский край, г.Дальнереченск, с.Лазо, ул.С.Лазо, 37  
1.3 Сведения о размещении объекта:  
- отдельно стоящее здание из 3-х этажей. 2612,6 кв.м  
- наличие прилегающего земельного участка (да, нет); 8210 кв.м  
1.4 Год постройки здания 1966г, последнего капитального ремонта не проводился  
1.5 Дата предстоящих плановых ремонтных работ: текущего 2024г, капитального – не планируется.  
1.6 Название организации (учреждения), (полное юридическое наименование – согласно Уставу, краткое наименование) Муниципальное бюджетное общеобразовательное учреждение «Средняя общеобразовательная школа № 5» Дальнереченского городского округа. МБОУ «СОШ № 5»  
1.7 Юридический адрес организации (учреждения) 692120 Приморский край, г.Дальнереченск, с.Лазо, ул.С.Лазо, 37  
Телефон 8(42356) 52-4-47. 52-4-48; e-mail – [shoolpo4ta@mail.ru](mailto:shoolpo4ta@mail.ru)

**2. Характеристика деятельности организации на объекте**

Дополнительная информация: Сфера деятельности – образование, виды оказываемых услуг - начальное общее, основное общее, среднее общее, дополнительное образование.

**3.Состояние доступности объекта**

**3.1 Путь следования к объекту пассажирским транспортом**

(описать маршрут движения с использованием пассажирского транспорта)  
автобус Дальнереченск – Лазо, Дальнереченск – Лазо через СПТУ, остановка «Школа»,  
наличие адаптированного пассажирского транспорта к объекту - нет

**3.2 Путь к объекту от ближайшей остановки пассажирского транспорта:**

- 3.2.1 расстояние до объекта от остановки транспорта 20 м  
3.2.2 время движения (пешком) 1 мин  
3.2.3 наличие выделенного от проезжей части пешеходного пути Нет  
3.2.4 Перекрестки: нет  
3.2.5 Информация на пути следования к объекту: нет  
3.2.6 Перепады высоты на пути: да (уклон пути при съезде с дороги более 45, высота подъема ступени более 0,12м, поперечный уклон более 2%) Их обустройство для инвалидов на коляске: нет

### 3.3 Организация доступности объекта для инвалидов – форма обслуживания

№№ п/п	Категория инвалидов (вид нарушения)	Вариант организации доступности объекта (формы обслуживания)*
1.	<b>Все категории инвалидов и МГН</b>	ДУ
	<i>в том числе инвалиды:</i>	
2	передвигающиеся на креслах-колясках	ДУ
3	с нарушениями опорно-двигательного аппарата	ДУ
4	с нарушениями зрения	ДУ
5	с нарушениями слуха	А
6	с нарушениями умственного развития	А

\* - указывается один из вариантов: «А», «Б», «ДУ», «ВНД»

### 3.4 Состояние доступности основных структурно-функциональных зон

№ № п/п	Основные структурно- функциональные зоны	Состояние доступности, в том числе для основных категорий инвалидов**	Приложение	
			№ на плане	№ фото
1	Территория, прилегающая к зданию (участок)	ДЧ-И (У, Г) ДУ-И (К, О, С)		1-1 1-2
2	Вход (входы) в здание	ДЧ-И (У, Г) ДУ-И (О, С)	2 3	2-1, 2-2
3	Путь (пути) движения внутри здания (в т.ч. пути эвакуации)	ДЧ-И (У, Г) ДУ-И (О, С, К)	25 12 68 65 60 95 87 4 52 77 21 84	3-1, 3-2 3-3, 3-4 3-5, 3-6 3-7, 3-8 3-9, 3-10 3-11, 3-12 3-13, 3-14 6-1, 6-3
4	Зона целевого назначения здания (целевого посещения объекта)	ДП-И (У, Г, О) ДУ-И (К, С)	5 27 75 55 82 83	4-1 4-2 4-3 4-4 4-5 4-6
5	Санитарно-гигиенические помещения	ДЧ-И (У, Г) ДУ-И (О, С, К) ВНД (К)	20 21 16	5-1 5-2 5-3

			19 64 62 89	5-4 5-5 5-6 5-7 5-8
6	Система информации и связи (на всех зонах)	ДП-И (К, О, У, Г) ДУ-И (С)	25 60 77	6-1 6-2 6-3 6-4 6-5
7	Пути движения к объекту (от остановки транспорта)	ДП-И (У, Г) ДУ-И (О, С) ВНД (К)		7-1

\*\* Указывается: ДП-В - доступно полностью всем; ДП-И (К, О, С, Г, У) – доступно полностью избирательно (указать категории инвалидов); ДЧ-В - доступно частично всем; ДЧ-И (К, О, С, Г, У) – доступно частично избирательно (указать категории инвалидов); ДУ - доступно условно, ВНД - недоступно

### 3.5. ИТОГОВОЕ ЗАКЛЮЧЕНИЕ о состоянии доступности ОСИ:

ДЧ-И (У, Г), ДУ-И (К, О, С), по следующим причинам:

Отсутствие беспрепятственного и удобного передвижения МГН по участку к зданию, отсутствие информационной поддержки на территории, прилегающей к зданию. Имеется пандус. Отсутствие тактильной полосы перед лестницей, входной дверью. На путях движения внутри здания имеются пороги более 0,025м. Отсутствие поручней с одной стороны, завершающие части имеющихся поручней не удлиненны. Отсутствие универсальной туалетной кабины. Тактильные указатели размещены.

### 4. Управленческое решение (проект)

#### 4.1. Рекомендации по адаптации основных структурных элементов объекта:

№ № п \п	Основные структурно-функциональные зоны объекта	Рекомендации по адаптации объекта (вид работы)*
1	Территория, прилегающая к зданию (участок)	Текущий ремонт
2	Вход (входы) в здание	Текущий ремонт
3	Путь (пути) движения внутри здания (в т.ч. пути эвакуации)	Текущий ремонт
4	Зона целевого назначения здания (целевого посещения объекта)	Текущий ремонт
5	Санитарно-гигиенические помещения	Текущий ремонт
6	Система информации на объекте (на всех зонах)	Текущий ремонт
7	Пути движения к объекту (от остановки транспорта)	Текущий ремонт
8.	<b>Все зоны и участки</b>	Текущий ремонт

\*- указывается один из вариантов (видов работ): не нуждается; ремонт (текущий, капитальный); индивидуальное решение с ТСР; технические решения невозможны – организация альтернативной формы обслуживания

#### 4.2. Период проведения работ 2025-2026 годы

в рамках исполнения

муниципальной программы «Развитие образования Дальнереченского городского округа»

(указывается наименование документа: программы, плана)

4.3. Ожидаемый результат (по состоянию доступности) после выполнения работ по адаптации. Доступно полностью для инвалидов с нарушениями слуха, зрения, умственного развития и опорно-двигательного аппарата. Доступно частично для инвалидов, передвигающихся на креслах колясках.

Оценка результата исполнения программы, плана (по состоянию доступности)  
ДИ-П (Г, С, У, О), ДЧ-И(К)

4.4. Для принятия решения требуется, не требуется (нужное подчеркнуть):

4.4.1. согласование на Комиссии \_\_\_\_\_

(наименование Комиссии по координации деятельности в сфере обеспечения доступной среды жизнедеятельности для инвалидов и других МГН)

4.4.2. согласование работ с надзорными органами (в сфере проектирования и строительства, архитектуры, охраны памятников, другое - указать)

4.4.3. техническая экспертиза; разработка проектно-сметной документации;

4.4.4. согласование с вышестоящей организацией (собственников объекта);

4.4.5. согласование с общественными организациями инвалидов Общество инвалидов в г. Дальнереченске;

4.4.6. другое \_\_\_\_\_

Имеется заключение уполномоченной организации о состоянии доступности объекта (наименование документа и выдавшей его организации, дата) – не имеется

4.7. Информация может быть размещена (обновлена) на Карте доступности субъекта РФ Администрация Приморского края, Департамент труда и социального развития, Доступная среда учимся жить вместе.

(наименование сайта, портала)

## 5. Особые отметки

### ПРИЛОЖЕНИЯ:

Результаты обследования:

1. Территории, прилегающие к объекту	на 2 л.
2. Входа (входов) в здание	на 2 л.
3. Путей движения в здании	на 4 л.
4. Зоны целевого назначения объекта	на 4 л.
5. Санитарно-гигиенических помещений	на 3 л.
6. Системы информации (и связи) на объекте	на 2 л.

Результаты фотофиксации на объекте на 8 л.

Поэтажные планы, эвакуация к поэтажному плану на 7 л.

Руководитель рабочей группы

Директор МБОУ «СОШ №5» ДГО

Летовальцева С. Ю.  
(Должность, Ф.И.О)

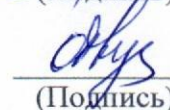
  
(Подпись)

Члены рабочей группы: Завхоз

Вельгаева С. Л.  
(Должность, Ф.И.О)


  
(Подпись)

Заместитель директора по учебно-воспитательной работе Кулибаба О. В.  
(Должность, Ф.И.О)

  
(Подпись)

В том числе:

Председатель общества инвалидов  
Дальнереченского городского округа

Климчук Л. В.  
(Должность, Ф.И.О)   
(Подпись)

**I Результаты обследования:**

**1. Территории, прилегающей к зданию (участка)**

Муниципальное бюджетное общеобразовательное учреждение «Средняя общеобразовательная школа № 5» Дальнереченского городского округа  
692120, Приморский край, г.Дальнереченск, с.Лазо, ул. С.Лазо, 37  
Наименование объекта, адрес

№ п/п	Наименование функционально-планировочного элемента	Наличие элемента			Выявленные нарушения и замечания		Работы по адаптации объектов	
		есть/нет	№ на плане	№ фото	Содержание	Значимо для инвалида (категория)	Содержание	Виды работ
1.1	Вход (входы) на территорию	есть		1-1 1-2	Разрушенное асфальтобетонное покрытие Отсутствие доступных элементов информации об объекте	К, О, С, Г У	Восстановить асфальтобетонное покрытие Установить элементы информации об объекте	ТР
1.2	Путь (пути) движения на территории	есть		1-1	Нет тактильных средств, выполняющих предупредительную функцию изменения движения	К, О, С	Уложить тактильные вещества	КР
1.3	Лестница (наружная)	нет						
1.4	Пандус (наружный)	есть						
1.5	Автостоянка и парковка	нет						
	ОБЩИЕ требования к зоне				Беспрепятственное и удобное передвижение МГН по участку к зданию - отсутствие насыпных и крупноструктурных материалов Информационная поддержка на всех путях движения МГН – отсутствие тактильных указателей, тактильной плитки на покрытии пешеходных путей	К, О, Г	Выполнить вышеперечисленные работы	

## II Заключение по зоне:

Наименование структурно-функциональной зоны	Состояние доступности* (к пункту 3.4 Акта обследования ОСИ)	Приложение		Рекомендации по адаптации (вид работы)** к пункту 4.1 Акта обследования ОСИ
		№ на плане	№ фото	
Территория, прилегающая к зданию (участок)	ДЧ-И (У, Г) ДУ-И (К, О, С)		1-1 1-2	Текущий и капитальный ремонт

\* указывается: **ДП-В** - доступно полностью всем; **ДП-И** (К, О, С, Г, У) – доступно полностью избирательно (указать категории инвалидов); **ДЧ-В** - доступно частично всем; **ДЧ-И** (К, О, С, Г, У) – доступно частично избирательно (указать категории инвалидов); **ДУ** - доступно условно, **ВНД** - недоступно

\*\*указывается один из вариантов: не нуждается; ремонт (текущий, капитальный); индивидуальное решение с ТСР; технические решения невозможны – организация альтернативной формы обслуживания

Комментарий к заключению:

При входе на прилегающую территорию имеет место разрушенное асфальтобетонное покрытие, пути движения частично полностью инвалидам с нарушением слуха и умственного развития (Г, У), остальным категориям инвалидов пути движения доступны условно (К, О, С). Доступность объекта полностью может быть при выполнении следующих работ: восстановление асфальтобетонное покрытие, кладка тактильных веществ, установка элементов информации об объекте.



Фото 1-1



Фото 1-2

**I Результаты обследования:**  
**2. Входа (входов) в здание**

Муниципальное бюджетное общеобразовательное учреждение «Средняя общеобразовательная школа № 5» Дальнереченского городского округа  
692120, Приморский край, г.Дальнереченск, с.Лазо, ул. С.Лазо, 37  
Наименование объекта, адрес

№ п/п	Наименование функционально-планировочного элемента	Наличие элемента			Выявленные нарушения и замечания		Работы по адаптации объектов	
		есть/нет	№ на плане	№ фото	Содержание	Значимо для инвалида (категория)	Содержание	Виды работ
2.1	Лестница (наружная)	есть		2-1 2-2	Высота ступеней более 0,15м	О, С, К	Увеличить количество ступеней	КР
					Разрушение ступеней			
					Не нанесена яркая контрастная маркировка на верхней и нижней ступени, нет тактильной полосы перед лестницей	С	Нанести яркую контрастную маркировку на краевые ступени, предупредительную тактильную полосу	ТР
2.2	Пандус (наружный)	есть		2-1 2-2	Замечаний нет			КР
2.3	Входная площадка (перед дверью)	есть		2-1 2-2	Нет тактильной полосы перед входной дверью	К, С, О, Г, У	Нанести предупредительную тактильную полосу	ТР
2.4	Дверь (входная)	есть		2-1 2-2	Продолжительность закрывания главной двери менее 5сек. Порог в дверном проеме более 0,025м Дверное полотно с ручкой одного цвета	К, О, С	Выполнить замену двери с занижением порога Установить ручку контрастного цвета	КР
	ОБЩИЕ требования к зоне				Высота подъема ступеней не более 0,15м. Ступени должны быть сплошные ровные, без выступов. Порог в дверном проеме не более 0,025м. Крепление двери должно обеспечивать задержку автоматического закрывания двери продолжительностью не менее 5 сек.	К, О, С	Выполнить вышеперечисленные работы	

## II Заключение по зоне:

Наименование структурно-функциональной зоны	Состояние доступности* (к пункту 3.4 Акта обследования ОСИ)	Приложение		Рекомендации по адаптации (вид работы)** к пункту 4.1 Акта обследования ОСИ
		№ на плане	№ фото	
Вход (входы) в здание	ДЧ-И (У, Г) ДУ-И (О, С) ВНД (К)		2-1, 2-2	Текущий и капитальный ремонт

\* указывается: **ДП-В** - доступно полностью всем; **ДП-И** (К, О, С, Г, У) – доступно полностью избирательно (указать категории инвалидов); **ДЧ-В** - доступно частично всем; **ДЧ-И** (К, О, С, Г, У) – доступно частично избирательно (указать категории инвалидов); **ДУ** - доступно условно, **ВНД** - недоступно

\*\*указывается один из вариантов: не нуждается; ремонт (текущий, капитальный); индивидуальное решение с ТСР; технические решения невозможны – организация альтернативной формы обслуживания

Комментарий к заключению:

Здание имеет 1 основной вход и 3 запасных выхода, доступны частично инвалидам с нарушением слуха и умственного развития (Г, У). Для доступности входа в здание инвалидам с нарушениями опорно-двигательного аппарата и зрения (О, С) установлен пандус, и табличка план здания МБОУ «СОШ №5» с тактильной разметкой (Шрифт Брайля). Необходимо выполнить яркую контрастную маркировку на краевые ступени, выполнена замена двери с занижением порога, установить контрастную ручку, нанести предупредительную тактильную полосу. Главный вход частично приспособлен для инвалидов, передвигающихся на креслах-колясках (К).



Фото 2-1



Фото 2-2



### I Результаты обследования:

#### 3. Пути (путей) движения внутри здания (в т.ч. путей эвакуации)

Муниципальное бюджетное общеобразовательное учреждение «Средняя общеобразовательная школа № 5» Дальнереченского городского округа  
692120, Приморский край, г. Дальнереченск, с. Лазо, ул. С. Лазо, 37  
Наименование объекта, адрес

№ п/п	Наименование функционально-планировочного элемента	Наличие элемента			Выявленные нарушения и замечания		Работы по адаптации объектов	
		есть/нет	№ на плане	№ фото	Содержание	Значимо для инвалида (категория)	Содержание	Виды работ
3.1	Коридор (тамбур, вестибюль, зона ожидания, галерея, балкон)	есть	25 12 68 65 60 95 87	3-1 3-2 3-3 3-8 3-9 3-10 3-12	Участки перед дверными проемами не имеют контрастную окрашенную поверхность	С	Окрасить участки перед дверными проемами контрастной краской	ТР
3.2	Лестница (внутри здания)	есть	4 52 77	3-5 3-6 3-7 3-13	Отсутствие поручней с одной стороны Завершающие части поручней не удлиненны	К, С, О, Г, У	Установить поручни Удлинить завершающие части поручней	КР
3.3	Пандус (внутри здания)	нет						
3.4	Лифт пассажирский (или подъемник)	нет						
3.5	Дверь	есть	21 25 60	6-1 6-3 3-4 3-14	Встречаются пороги в дверных проемах более 0,025м Дверное полотно с ручкой одного цвета	К, С, О, Г, У	Произвести замену дверных проемов с занижением порогов Установить ручку контрастного цвета Выполнить работы по нанесению визуальной тактильной информации	КР
3.6	Пути эвакуации (в т.ч. зоны безопасности)	есть	84	3-11	Высота ступеней более 0,15м	К	Изменить высоту ступеней участка эвакуационных путей нет технической возможности	Орг

	ОБЩИЕ требования к зоне			Лестница должна быть оборудована поручнями с двух сторон. Завершающие части длиннее на 0,3м. Высота подъема ступеней не более 0,15м. Порог в дверном проеме не более 0,025м.		Выполнить вышеперечисленные работы, установить тактильный указатели	
--	-------------------------	--	--	--	--	---	--

### II Заключение по зоне:

Наименование структурно-функциональной зоны	Состояние доступности* (к пункту 3.4 Акта обследования ОСИ)	Приложение		Рекомендации по адаптации (вид работы)** к пункту 4.1 Акта обследования ОСИ
		№ на плане	№ фото	
Путь (пути) движения внутри здания (в т.ч. пути эвакуации)	ДЧ-И (У, Г) ДУ-И (О, С, К)	25		Текущий ремонт
		12		
		68	3-1, 3-2	
		65	3-3, 3-4	
		60	3-5, 3-6	
		95	3-7, 3-8	
		87	3-9, 3-10	
		4	3-11, 3-12	
		52	3-13, 3-14	
		77	6-1, 6-3	
		21		
		84		

\* указывается: ДП-В - доступно полностью всем; ДП-И (К, О, С, Г, У) – доступно полностью избирательно (указать категории инвалидов); ДЧ-В - доступно частично всем; ДЧ-И (К, О, С, Г, У) – доступно частично избирательно (указать категории инвалидов); ДУ - доступно условно, ВНД - недоступно

\*\*указывается один из вариантов: не нуждается; ремонт (текущий, капитальный); индивидуальное решение с ТСР; технические решения невозможны – организация альтернативной формы обслуживания

Комментарий к заключению:

Пути движения внутри здания доступны частично инвалидам с нарушением слуха и умственного развития (Г, У). Для доступности передвижения внутри здания инвалидам с нарушениями опорно-двигательного аппарата и зрения (О, С, К) необходимо провести необходимый ремонт, в частности установить поручни, удлинить завершающие части имеющихся поручней, окрасить участки перед дверными проемами контрастной краской, установить ручки контрастного цвета. При проведении данных мероприятий инвалидам, передвигающимся на креслах-колясках (К) будет организована доступность 1 этажа. На 2 и 3 этажи организовать доступность инвалидам на колясках невозможно в связи с архитектурно-планировочными особенностями здания.



Фото 3-1



Фото 3-2



Фото 3-3

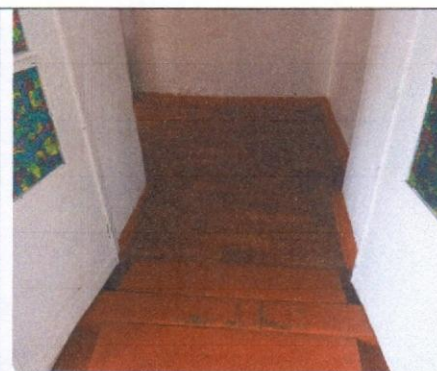


Фото 3-4

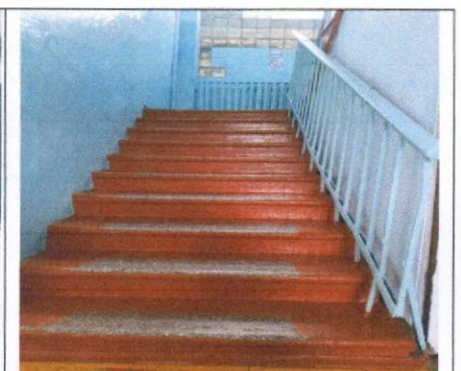


Фото 3-5



Фото 3-6



Фото 3-7



Фото 3-8

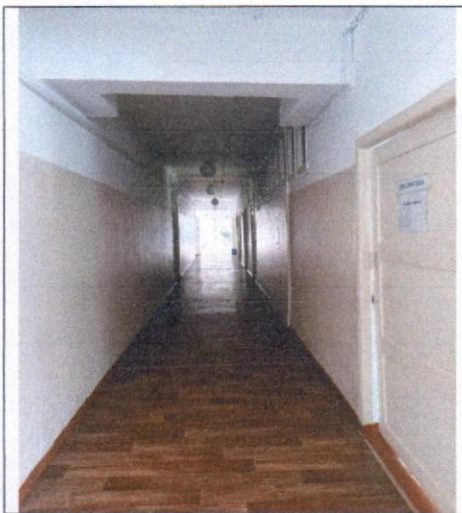


Фото 3-9



Фото 3-10



Фото 3-11



Фото 3-12



Фото 3-13



Фото 3-14

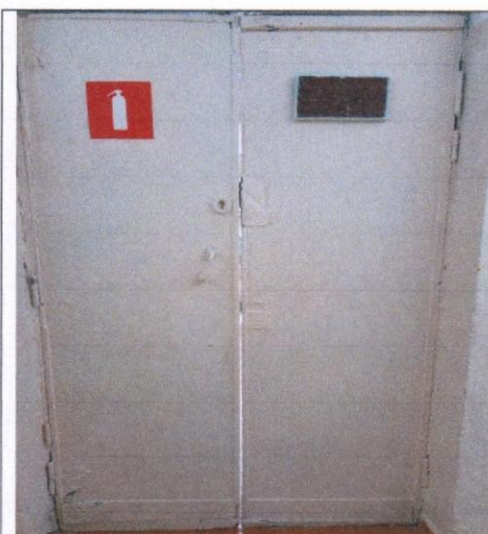


Фото 6-1



Фото 6-3

**I Результаты обследования:**

**4. Зоны целевого назначения здания (целевого посещения объекта)**

**Вариант I – зона обслуживания инвалидов**

Муниципальное бюджетное общеобразовательное учреждение «Средняя общеобразовательная школа № 5» Дальнереченского городского округа

692120, Приморский край, г. Дальнереченск, с. Лазо, ул. С. Лазо, 37

Наименование объекта, адрес

№ п/п	Наименование функционально-планировочного элемента	Наличие элемента			Выявленные нарушения и замечания		Работы по адаптации объектов	
		есть/нет	№ на плане	№ фото	Содержание	Значимо для инвалида (категория)	Содержание	Виды работ
4.1	Кабинетная форма обслуживания	есть	5 75 55 82 83	4-1 4-2 4-4 4-5 4-6	Порог в дверном проеме более 0,025м Свободное пространство между партами менее 0,9м	К	Произвести замену дверных проемов с занижением порогов Расставить парты в классах таким образом, чтобы подходы к оборудованию и мебели были не менее 0,9м	ТР
4.2	Зальная форма обслуживания	есть	27	4-3	Отсутствует контрастная маркировка для слабовидящих граждан	С	Нанести контрастную маркировку для слабовидящих граждан	ТР
4.3	Прилавочная форма обслуживания	нет						
4.4	Форма обслуживания с перемещением по маршруту	нет						
4.5	Кабина индивидуального обслуживания	нет						
	ОБЩИЕ требования к зоне				Порог в дверном проеме не более 0,025м. Подходы к мебели не менее 0,9м		Выполнить вышеперечисленные работы	

## II Заключение по зоне:

Наименование структурно-функциональной зоны	Состояние доступности* (к пункту 3.4 Акта обследования ОСИ)	Приложение		Рекомендации по адаптации (вид работы)** к пункту 4.1 Акта обследования ОСИ
		№ на плане	№ фото	
Зона целевого назначения здания (целевого посещения объекта)	ДП-И (У, Г, О) ДУ-И (К, С)	5	4-1	Текущий ремонт
		27	4-2	
		75	4-3	
		55	4-4	
		82	4-5	
		83	4-6	

\* указывается: ДП-В - доступно полностью всем; ДП-И (К, О, С, Г, У) – доступно полностью избирательно (указать категории инвалидов); ДЧ-В - доступно частично всем; ДЧ-И (К, О, С, Г, У) – доступно частично избирательно (указать категории инвалидов); ДУ - доступно условно, ВНД - недоступно

\*\*указывается один из вариантов: не нуждается; ремонт (текущий, капитальный); индивидуальное решение с ТСР; технические решения невозможны – организация альтернативной формы обслуживания

Комментарий к заключению:

Зона целевого назначения здания (целевого посещения объекта) доступна полностью для инвалидов с нарушениями умственного развития, слуха, опорно-двигательного аппарата (У, Г, О). Для организации доступности инвалидам по зрению (С) необходимо нанести контрастную маркировку на плинтуса для слабовидящих граждан. Для организации доступности инвалидам, передвигающихся на креслах-колясках (К), необходимо заменить дверные проемы с занижением порога, осуществить перестановку мебели.



Фото 4-1



Фото 4-2



Фото 4-3



Фото 4-4

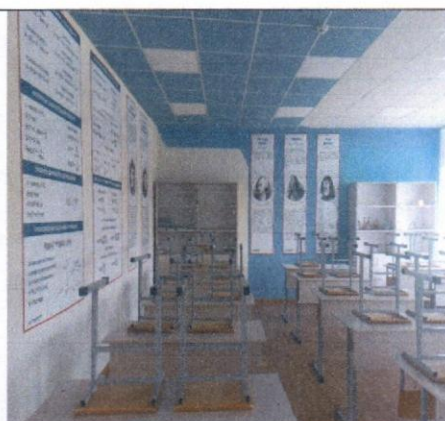


Фото 4-5



Фото 4-6



**I Результаты обследования:**

**4. Зоны целевого назначения здания (целевого посещения объекта)  
Вариант III – жилые помещения**

Наименование функционально-планировочного элемента	Наличие элемента			Выявленные нарушения и замечания		Работы по адаптации объектов	
	есть/нет	№ на плане	№ фото	Содержание	Значимо для инвалида (категория)	Содержание	Виды работ
Жилые помещения	нет						

**II Заключение по зоне:**

Наименование структурно-функциональной зоны	Состояние доступности* (к пункту 3.4 Акта обследования ОСИ)	Приложение		Рекомендации по адаптации (вид работы)** к пункту 4.1 Акта обследования ОСИ
		№ на плане	№ фото	

\* указывается: **ДП-В** - доступно полностью всем; **ДП-И** (К, О, С, Г, У) – доступно полностью избирательно (указать категории инвалидов); **ДЧ-В** - доступно частично всем; **ДЧ-И** (К, О, С, Г, У) – доступно частично избирательно (указать категории инвалидов); **ДУ** - доступно условно, **ВНД** - недоступно

\*\*указывается один из вариантов: не нуждается; ремонт (текущий, капитальный); индивидуальное решение с ТСП; технические решения невозможны – организация альтернативной формы обслуживания

Комментарий к заключению: \_\_\_\_\_ не требуется \_\_\_\_\_



**I Результаты обследования:  
5. Санитарно-гигиенических помещений**

Муниципальное бюджетное общеобразовательное учреждение «Средняя общеобразовательная школа № 5» Дальнереченского городского округа  
692120, Приморский край, г.Дальнереченск, с.Лазо, ул. С.Лазо, 37  
Наименование объекта, адрес

№ п/п	Наименование функционально-планировочного элемента	Наличие элемента			Выявленные нарушения и замечания		Работы по адаптации объектов	
		есть/нет	№ на плане	№ фото	Содержание	Значимо для инвалида (категория)	Содержание	Виды работ
5.1	Туалетная комната	есть	20 21 16 19 64 62 89	5-1 5-2 5-3 5-4 5-5 5-6 5-7 5-8	Отсутствие информирующих обозначений помещений	К, С, О, Г, У	Установить информирующие обозначения помещений Оборудовать кабинки туалета кнопкой вызова, поручнями, крючками для одежды, костылей. Расширить дверной проем	ТР
					Не оборудованы кабинки туалета кнопкой вызова			
					Отсутствие поручней, крючков для одежды, костылей. Дверной проем в туалете менее 1,65 и 1,80 м			
					Отсутствие универсальной кабины			КР
5.2	Душевая/ ванная комната	нет						
5.3	Бытовая комната (гардеробная)	есть			Замечаний нет			
	ОБЩИЕ требования к зоне				Кабинки туалета должны быть оборудованы двусторонней связью с диспетчером или кнопкой вызова. Необходимо не менее одной универсальной кабины, доступной для всех категорий граждан.	К, О, С	Выполнить вышеперечисленные работы	Т, КР

## II Заключение по зоне:

Наименование структурно-функциональной зоны	Состояние доступности* (к пункту 3.4 Акта обследования ОСИ)	Приложение		Рекомендации по адаптации (вид работы)** к пункту 4.1 Акта обследования ОСИ
		№ на плане	№ фото	
Санитарно-гигиенические помещения	ДЧ-И (У, Г) ДУ-И (О, С, К)	20	5-1	Текущий ремонт
		21	5-2	
		16	5-3	
		19	5-4	
		64	5-5	
		62	5-6	
		89	5-7	
			5-8	

\* указывается: **ДП-В** - доступно полностью всем; **ДП-И** (К, О, С, Г, У) – доступно полностью избирательно (указать категории инвалидов); **ДЧ-В** - доступно частично всем; **ДЧ-И** (К, О, С, Г, У) – доступно частично избирательно (указать категории инвалидов); **ДУ** - доступно условно, **ВНД** - недоступно

\*\*указывается один из вариантов: не нуждается; ремонт (текущий, капитальный); индивидуальное решение с ТСП; технические решения невозможны – организация альтернативной формы обслуживания

Комментарий к заключению:

Санитарно-гигиенические помещения доступны частично для инвалидов с нарушением умственного развития и слуха (У, Г), для организации доступности (О, С, К) необходимо провести ряд технических мероприятий, в том числе установить универсальную кабину, оборудовать кабинки туалета кнопкой вызова, аварийным освещением, установить информирующие обозначения помещений.

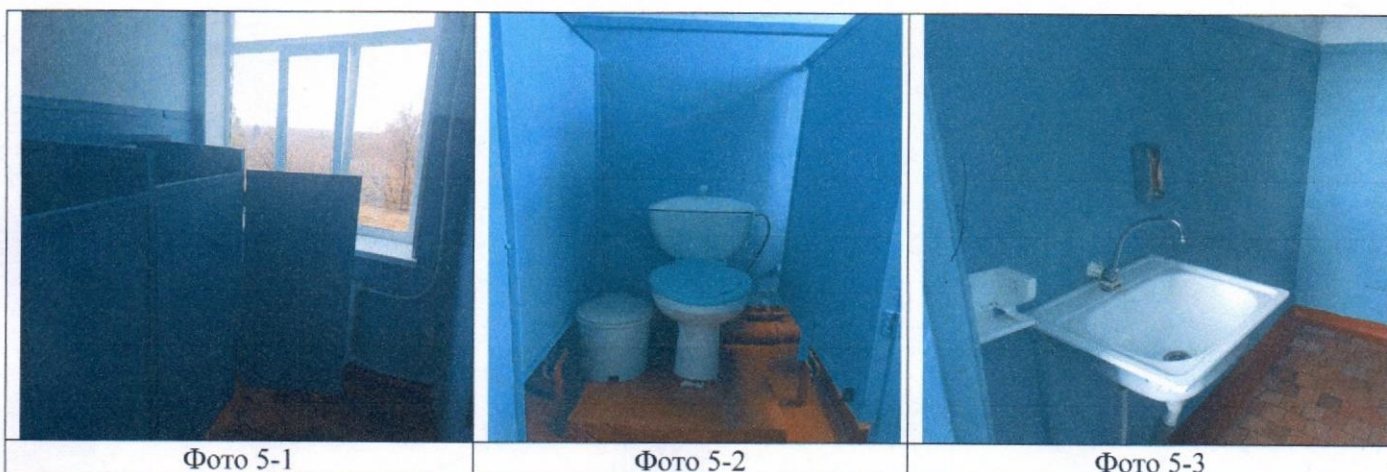


Фото 5-1

Фото 5-2

Фото 5-3

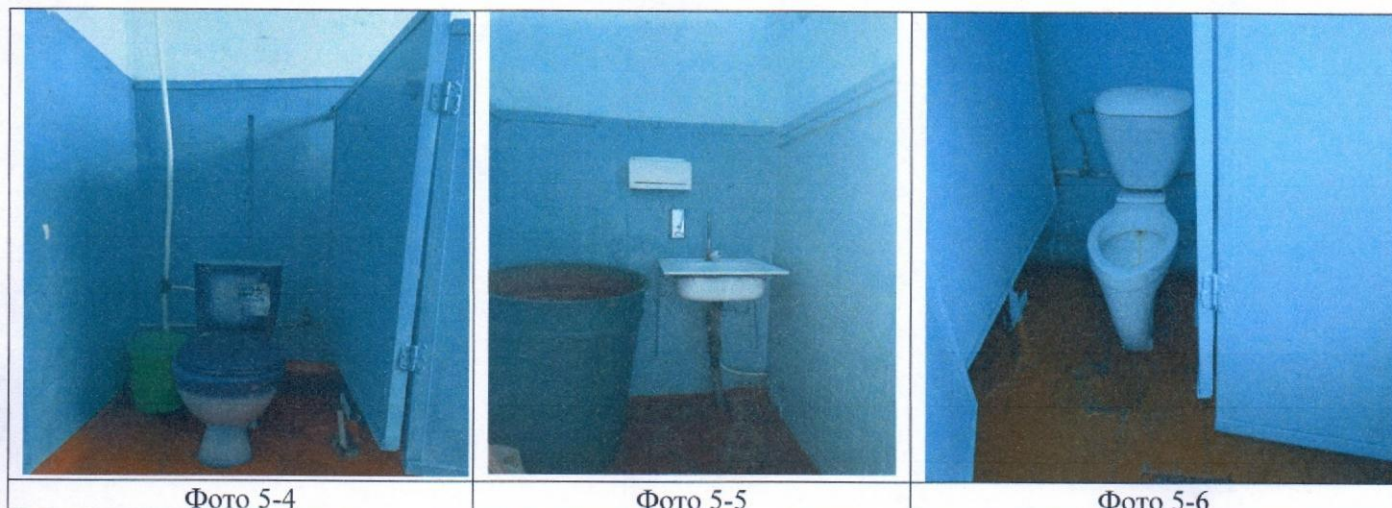


Фото 5-4

Фото 5-5

Фото 5-6



Фото 5-7

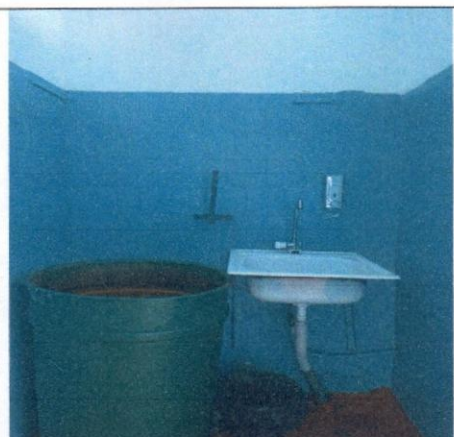


Фото 5-8

**I Результаты обследования:**  
**6. Системы информации на объекте**

Муниципальное бюджетное общеобразовательное учреждение «Средняя общеобразовательная школа № 5» Дальнереченского городского округа  
692120, Приморский край, г.Дальнереченск, с.Лазо, ул. С.Лазо, 37  
Наименование объекта, адрес

№ п/п	Наименование функционально-планировочного элемента	Наличие элемента			Выявленные нарушения и замечания		Работы по адаптации объектов	
		есть/нет	№ на плане	№ фото	Содержание	Значимо для инвалида (категория)	Содержание	Виды работ
6.1	Визуальные средства	есть	25 60 77	6-1 6-2 6-3 6-4 6-5	Замечаний нет	Г, С		
6.2	Акустические средства	есть			Замечаний нет			
6.3	Тактильные средства	нет			Отсутствуют тактильные средства в местах движения и получения услуги	С	Установить тактильные средства в местах движения и получения услуги	ТР
	ОБЩИЕ требования к зоне				Системы средств информации и сигнализации об опасности должны быть комплексными для всех категорий инвалидов и соответствовать ГОСТ Наличие визуальных, звуковых и тактильных средств с указанием движения	Г, С	Выполнить вышеперечисленные работы	ТР

**II Заключение по зоне:**

Наименование структурно-функциональной зоны	Состояние доступности* (к пункту 3.4 Акта обследования ОСИ)	Приложение		Рекомендации по адаптации (вид работы)** к пункту 4.1 Акта обследования ОСИ
		№ на плане	№ фото	
Система информации на	ДП-И (К, О, У, Г) ДУ-И (С)	25 60	6-1 6-2	Текущий ремонт

объекте		77	6-3 6-4 6-5	
---------	--	----	-------------------	--

\* указывается: **ДП-В** - доступно полностью всем; **ДП-И** (К, О, С, Г, У) – доступно полностью избирательно (указать категории инвалидов); **ДЧ-В** - доступно частично всем; **ДЧ-И** (К, О, С, Г, У) – доступно частично избирательно (указать категории инвалидов); **ДУ** - доступно условно, **ВНД** - недоступно

\*\*указывается один из вариантов: не нуждается; ремонт (текущий, капитальный); индивидуальное решение с ТСП; технические решения невозможны – организация альтернативной формы обслуживания

Комментарий к заключению: Система средств информации на объекте представлена в виде табличек о назначении класса. Также присутствует информация о расположении путей эвакуации. Для организации доступности инвалидам с нарушениями зрения (С) необходимо оборудовать территорию, прилегающую к зданию, а также внутри здания тактильными указателями.

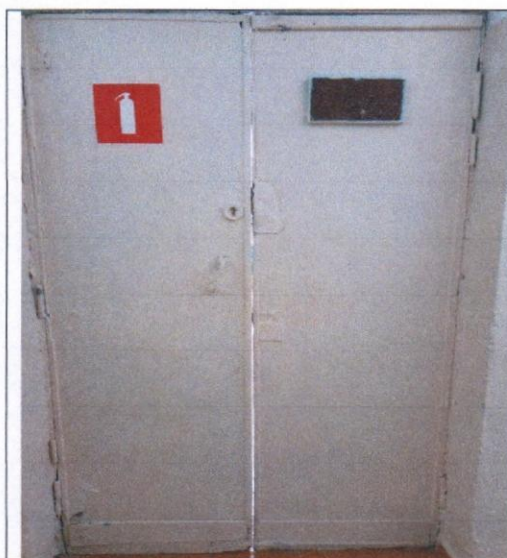


Фото 6-1

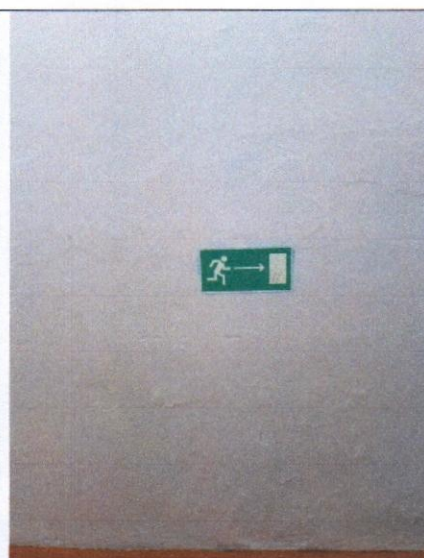


Фото 6-2



Фото 6-3



Фото 6-4

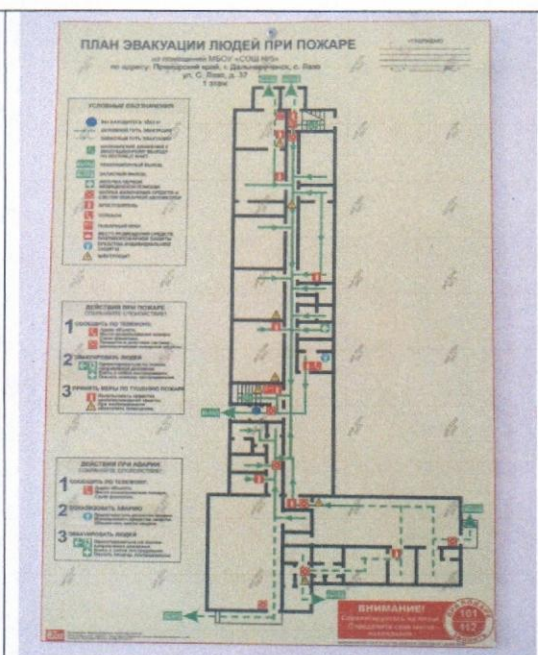


Фото 6-5

г. Дальнереченск, с. Лазо ул. С. Лазо, 37

**Экспликация  
к поэтажному плану нежилого здания (помещения)**

Ли- те- ра	Эт- аж	Поме- ще- ние	№ по плану	Назначение помещения	Формула подсчета площадей по внутреннему обмеру	Площадь, кв. м			Выс. пом.
						Итого	основная	вспомогат.	
А	1	37	1	тамбур	$2.30 \times 2.03$	4.7		4.7	3.00
		37	2	тамбур	$2.30 \times 1.26$	2.9		2.9	
		37	3	тамбур	$2.30 \times 2.40$	5.5		5.5	
		37	4	лестничная клетка	$5.89 \times 2.80$	16.5		16.5	
		37	5	кабинет	$10.70 \times 5.89 - (1.60 \times 0.20) + 0.15 \times 0.53$	62.8	62.8		
		37	6	кабинет	$8.20 \times 5.89 + 1.60 \times 0.2 - (0.53 \times 0.15)$	48.5	48.5		
		37	7	кабинет	$8.20 \times 5.89 + 1.60 \times 0.20 - (0.53 \times 0.15)$	48.5	48.5		
		37	8	кабинет	$2.33 \times 5.89$	13.7	13.7		
		37	9	кабинет	$8.34 \times 5.89$	49.1	49.1		
		37	10	кабинет	$6.07 \times 5.89$	35.8	35.8		
		37	11	лестничная клетка	$2.80 \times 5.96$	16.7		16.7	
		37	12	коридор	$1.55 \times 11.10 + 28.12 \times 1.77$	67.0		67.0	
		37	13	кабинет	$8.50 \times 4.27$	36.3	36.3		
		37	14	кабинет	$2.30 \times 4.27$	9.8	9.8		
		37	15	кабинет	$4.04 \times 13.73$	55.5	55.5		
		37	16	туалет	$1.58 \times 2.15$	3.4		3.4	
		37	17	туалет	$1.36 \times 1.42$	1.9		1.9	
		37	18	туалет	$1.42 \times 0.69$	1.0		1.0	
		37	19	туалет	$3.10 \times 1.79$	5.5		5.5	
		37	20	туалет	$2.40 \times 1.79$	4.3		4.3	
		37	21	туалет	$2.40 \times 2.15 - 0.10 \times 1.15$	5.0		5.0	
		37	22	кабинет	$2.57 \times 4.04$	10.4	10.4		
		37	23	кабинет	$2.50 \times 4.04$	10.1	10.1		
		37	24	кабинет	$2.82 \times 4.04$	11.4	11.4		
		37	25	вестибюль	$19.57 \times 5.96$	116.6		116.6	
		37	26	тамбур	$2.00 \times 2.95$	5.9		5.9	2.10
		37	27	столовая	$8.35 \times 17.66$	147.5	147.5		6.00
		37	28	кладовая	$1.73 \times 1.98$	3.4		3.4	3.00
		37	29	тамбур	$1.60 \times 0.85$	1.4		1.4	
		37	30	кладовая	$5.90 \times 4.90 - (1.88 \times 2.13 + 1.74 \times 0.98)$	23.2		23.2	



A	1	37	31	кухня	5.90*3.23	19.1		19.1	3.00
		37	32	кухня	5.90*5.55	32.7		32.7	
		37	33	склад	2.50*3.50	8.8		8.8	
		37	34	коридор	1.20*3.50	4.2		4.2	
		37	35	кабинет	1.85*2.00	3.7	3.7		
		37	36	туалет	1.85*1.35	2.5		2.5	
		37	37	тамбур	2.72*2.95	8.0		8.0	2.10
		37	38	гимнастический зал	17.52*8.48	148.6	148.6		6.40
		37	39	тамбур	3.15*1.10	3.5		3.5	2.10
		37	40	тамбур	1.60*1.70	2.7		2.7	
		37	41	тамбур	1.40*1.70	2.4		2.4	
		37	42	холодильник	2.30*2.95	6.8		6.8	
		37	43	кладовая	2.30*2.95	6.8		6.8	
		37	44	кладовая	3.80*2.95	11.2		11.2	
		37	45	коридор	1.16*8.28	9.6		9.6	3.00
		37	46	кабинет	2.80*4.55	12.7	12.7		
		37	47	раздевалка	2.57*4.55	11.7		11.7	
		37	48	кладовая	1.38*1.83	2.5		2.5	
		37	49	теплоузел	2.38*2.57	6.1		6.1	
		37	50	раздевалка	3.65*4.55-(1.00*2.72)	13.9		13.9	
		37	51	кладовая	1.16*2.30	2.7		2.7	
A	2	37	52	лестничная клетка	2.80*5.89	16.5		16.5	3.00
		37	53	кабинет	2.35*5.89	13.8	13.8		
		37	54	кабинет	8.20*5.89+1.60*0.20-(0.15*0.53)	48.5	48.5		
		37	55	кабинет	8.20*5.89+1.60*0.2-(0.53*0.15)	48.5	48.5		
		37	56	кабинет	8.20*5.89+1.60*0.2-(0.15*0.53)	48.5	48.5		
		37	57	кабинет	8.19*5.89	48.2	48.2		
		37	58	кабинет	8.70*5.89	51.2	51.2		
		37	59	лестничная клетка	2.80*5.96+0.8*1.78	18.1		18.1	
		37	60	вестибюль	22.3*6.00-1.90*0.5	132.9		132.9	
		37	61	кабинет	2.37*4.04	9.6	9.6		
		37	62	туалет	3.10*4.04-1.52*2.55	8.6		8.6	
		37	63	туалет	2.15*1.42	3.1		3.1	
		37	64	туалет	2.40*4.04-(0.12*3)	9.3		9.3	
		37	65	коридор	19.40*1.80	34.9		34.9	
		37	66	кабинет	2.57*4.04	10.4	10.4		

А	2	37	67	кабинет	8.11*4.04	32.8	32.8	3.00	
		37	68	вестибюль	8.20*5.96	48.9		48.9	
		37	69	кабинет	8.40*5.96	50.1	50.1		
		37	70	тамбур	2.90*2.00	5.8		5.8	4.30
		37	71	кладовая	5.99*2.88	17.3		17.3	
		37	72	тамбур	0.8*1.80	1.4		1.4	
		37	73	кладовая	4.50*2.90	13.1		13.1	
		37	74	кладовая	2.56*2.90	7.4		7.4	
		37	75	кабинет	10.86*5.90	64.1	64.1		3.00
		37	76	кабинет	2.57*5.89	15.1	15.1		
А	3	37	77	лестничная клетка	2.80*5.89	16.5		16.5	3.00
		37	78	кабинет	2.35*5.89	13.8	13.8		
		37	79	кабинет	8.20*5.89+1.60*0.20-(0.15*0.53)	48.5	48.5		
		37	80	кабинет	8.20*5.89+1.60*0.2-(0.15*0.53)	48.5	48.5		
		37	81	кабинет	8.20*5.89+1.60*0.2-(0.15*0.53)	48.5	48.5		
		37	82	кабинет	8.19*5.89+1.60*0.20-(0.15*0.53)	48.5	48.5		
		37	83	кабинет	8.70*5.89+1.60*0.20	51.6	51.6		
		37	84	лестничная клетка	2.80*5.96+0.7*1.63	17.8		17.8	
		37	85	кабинет	5.40*4.14	22.4	22.4		
		37	86	вестибюль	16.78*5.94+5.10*1.63	108.0		108.0	
		37	87	коридор	1.80*19.23	34.6		34.6	
		37	88	кабинет	2.37*4.04	9.6	9.6		
		37	89	туалет	3.10*4.04-1.52*2.25	9.1		9.1	
		37	90	туалет	2.15*1.42	3.1		3.1	
		37	91	туалет	2.40*4.04-(0.1*1.16+0.1*1.16)	9.5		9.5	
		37	92	кабинет	2.42*4.04	9.8	9.8		
		37	93	кабинет	2.50*4.04	10.1	10.1		
		37	94	кабинет	5.40*4.04	21.8	21.8		
		37	95	вестибюль	8.45*5.95	50.3		50.3	
		37	96	кабинет	5.58*5.95	33.2	33.2		
37	97	кабинет	2.68*5.95	15.9	15.9				
37	98	шкаф	0.3*2.45	0.7		0.7			
37	99	кабинет	10.85*5.90-2.55*0.4	63.0	63.0				
37	100	кабинет	2.57*5.90	15.2	15.2				
					Итого по помещению	2612.6	1605.6	1007.0	





Итого

2612.6

1605.6

1007.0

Исполнил

*[Signature]*

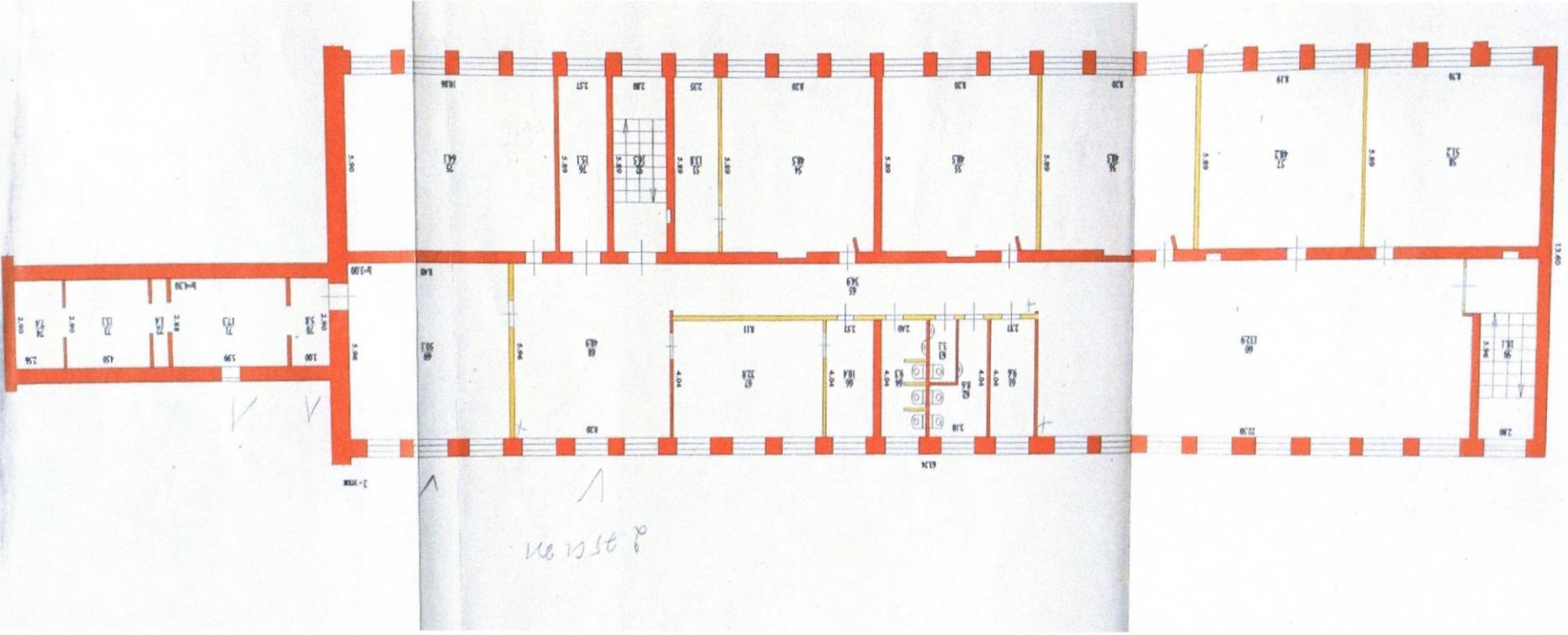
Проверил

*[Signature]*

Е.Б. Нарсавидзе



Федеральная служба государственной регистрации, кадастра и картографии Отделение № 2 Филиал ФГУП "Росстехинвентаризация - Федеральное БТИ" по Приволжскому краю		Дело № с1526	Дата 17.02.2011	Техник К.В. Якоби	Старший инженер Нарсавайдзе Е.В.	Нач. отделения Яшина Л.И.
Подтажкий план строения		г. Дзержинск с. Лазо, ул. С. Лазо, 37	Исполнитель Фамилия И. О.	Подпись		
М 1:200						



*г. Дзержинск*

Департамент службы государственной регистрации, кадастра и картографии Отделение № 2 Филиал ФГУП "Ростехинформатизация" - филиальное БТИ по Приморскому краю	
Лето №	с1526
Дата	г. Дальнереченск, с. Лазо, ул. С. Лазо, 37
Исполнитель	Фамилия И. О.
Техник	К. В. Любова
Старший инженер	Наравандзе Е. В.
Мат. отчисления	Липина Л. И.

